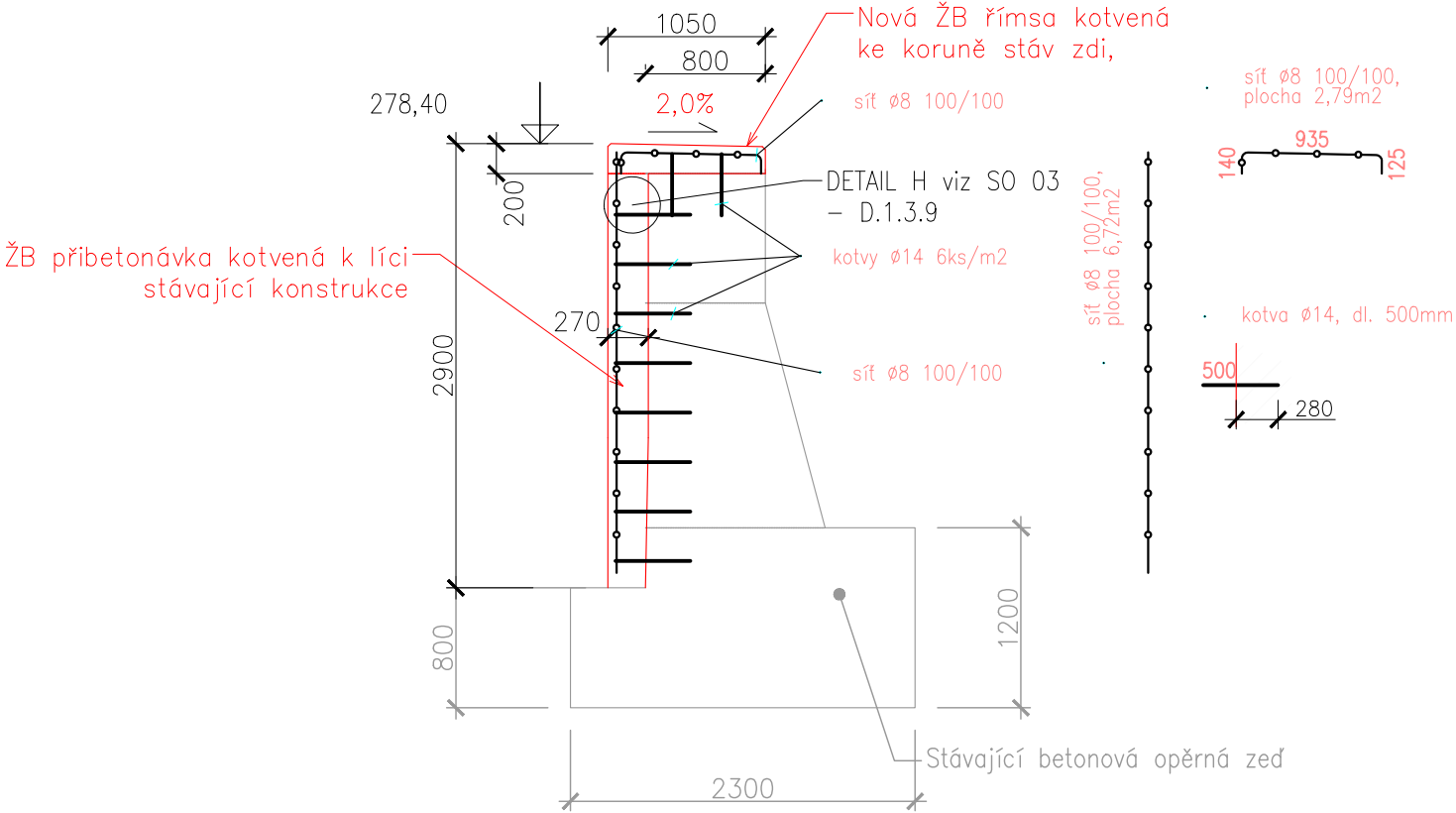


SCHÉMA VYZTUŽENÍ – SANACE ZHLAVÍ  
PŘÍČNÝ ŘEZ  
M 1:50




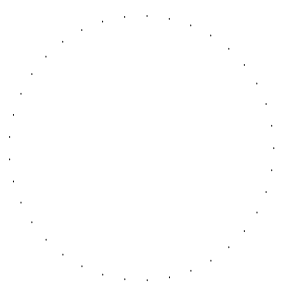
VÝKAZ VÝZTUŽE						
Položka	Profil	délka [mm]	ks	délka celkem [m]		
				ocel B500B		
				8	12	14
kotvy	14	500	84			42.00
délka celkem			m			42.000
hmotnost 1 bm			kg/m			1.208
hmotnost celkem dle prům.			kg			50.753
HMOTNOST CELKEM			kg	50.753		

CHEMICKÉ KOTVENÍ TRNŮ K1 DO VRTŮ Ø18 mm, 84 ks

VÝKAZ KARISÍTÍ ø8 100x100		
Položka	Šířka [m]	Plocha [m2]
Římsa	2.8000	6.7200
Přibetonávka	1.2000	2.8800
Součet ploch [m2]		9.6000
Přípočet 30% stykování přesahy [m2]		2.8800
Plocha celkem [m2]		12.4800
Hmotnost jednotková [kg/m2]		7.9000
HMOTNOST CELKEM [kg]		98.59

BETON: C30/37 XC4 - XF3 - XA1, HV4,T50  
OCEL: B 500B  
KRYTÍ: 50mm  
PŘESAH KARISÍTÍ PŘI STYKOVÁNÍ: min. 200 mm

POZN.: TATO DOKUMENTACE NENAHAZUJE DÍLENSKOU DOKUMENTACI (VÝKRESY VÝZTUŽE). DÍLENSKOU DOKUMENTACI BUDE ZAJIŠŤOVAT DODAVATEL STAVBY.  
PROVÁDĚNÍ KONSTRUKCÍ VIZ TECHNICKÉ SPECIFIKACE.

 <div>VODOHOSPODÁŘSKÝ ROZVOJ A VÝSTAVBA a.s. Nábřeží 4 150 56 Praha 5 DIVIZE 06</div>		VÝŠKOPISNÝ SYSTÉM: BpV POLOHOVISNÝ SYSTÉM: S-JTSK		 <div>Paré</div>
Navrhl ING. V. KOTEROVÁ	Odp. projektant ING. V. KOTEROVÁ	Techn. kontrola Ing. Pavel Menhard		
Kraj Ústecký	Obec Kadaň			
Investor Povodí Ohře, státní podnik	K.Ú. Kadaň			
Jez na Ohři (Kadaň - dolní) - rybí přechod				Soubor Kadan_RP_DPS.dwg
D.1.2. Výkresová část				Formát A3
Schéma výztuže sanace zdi zhlaví				Datum 8/2021
				Stupeň DPS
				Zakázka 4445/006
				Měřítko 1:50
				Č. výkresu D.1.2.13.